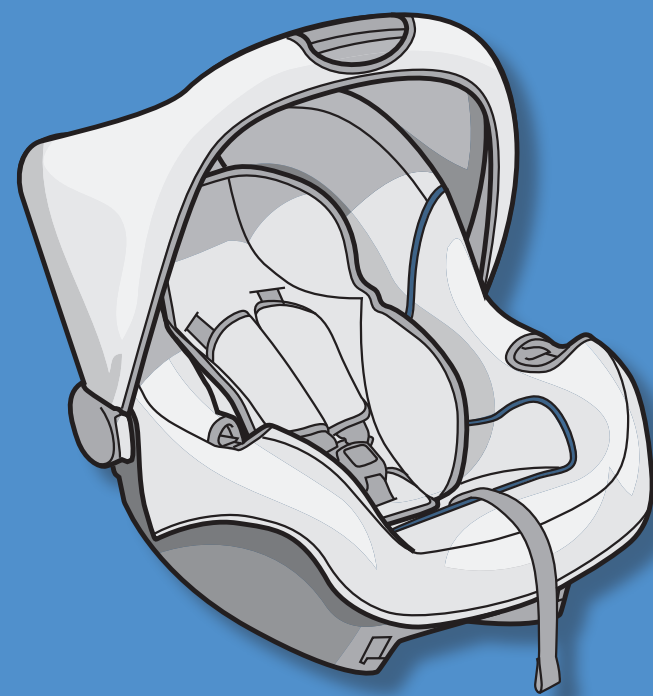
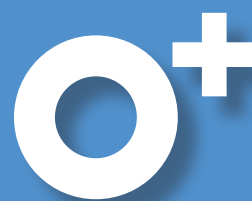
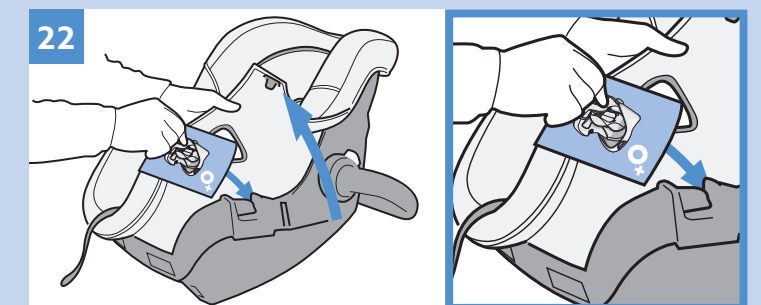
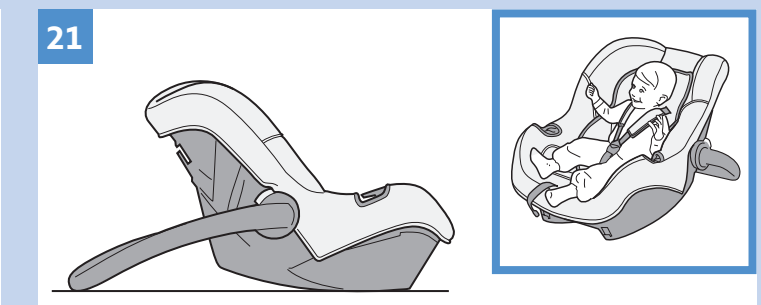
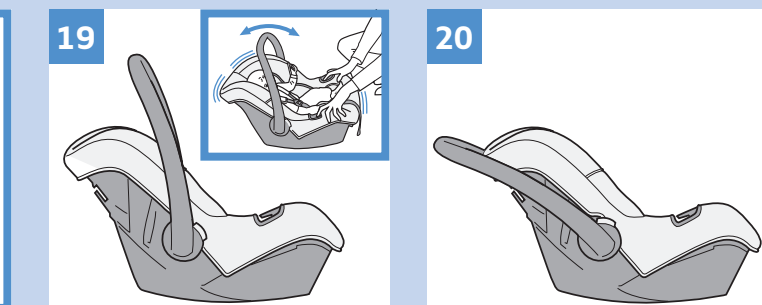
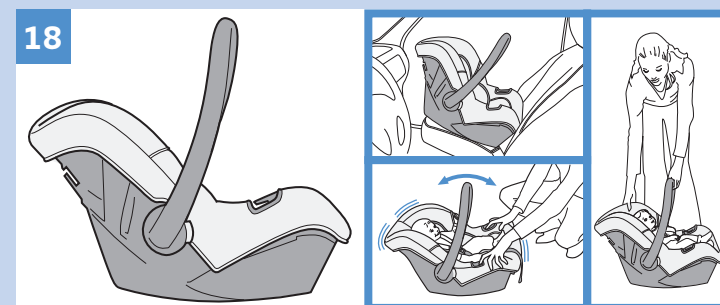
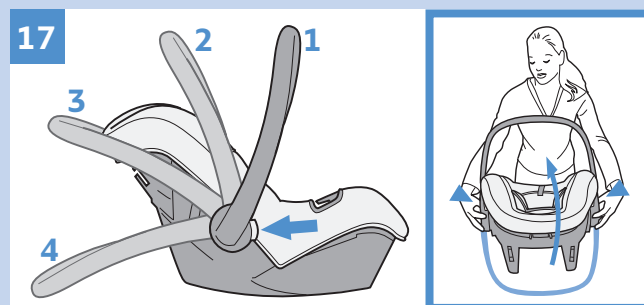
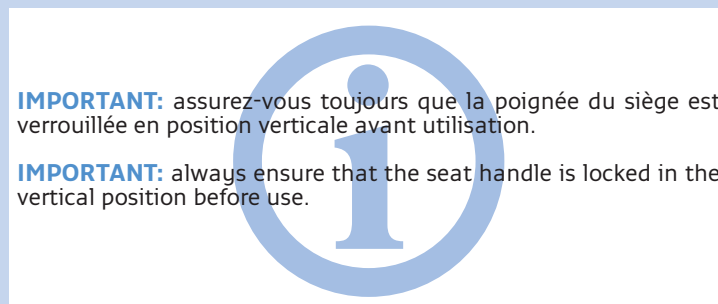
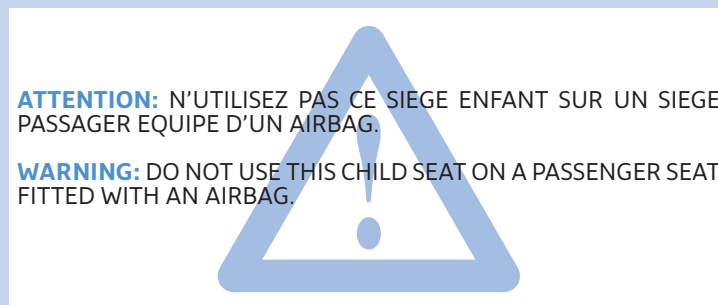


## Type B9



FC49FRGB



**FR** Vous venez d'acquérir un siège auto Groupe 0+ et nous vous en remercions. Si ce siège ne vous apportait pas entière satisfaction, si vous désirez changer un accessoire ou obtenir une aide concernant ce produit, vous pouvez vous adresser à notre **service consommateurs**.

### CONSIGNES DE SÉCURITÉ

**AVERTISSEMENT:** Lisez ces instructions avec attention avant utilisation et conservez ce guide pour les futurs besoins de référence. Si vous ne respectez pas ces instructions, la sécurité de votre enfant pourrait être affectée. Pour éviter tout risque de chute, assurez-vous que la poignée de votre Groupe 0+ est correctement verrouillée et que votre enfant est constamment attaché avec le harnais de sécurité. N'installez votre Groupe 0+ que sur un siège orienté vers l'avant et équipé d'une ceinture de sécurité à 3 points (1). **N'UTILISEZ PAS CE SIEGE ENFANT SUR UN SIEGE PASSAGER EQUIPE D'UN AIRBAG.**

- Les éléments rigides et les pièces en matière plastique du dispositif de retenue pour enfants doivent être situés et installés de telle manière qu'ils ne puissent pas, dans les conditions normales d'utilisation du véhicule, se coincer sous un siège mobile ou dans la porte du véhicule.
- Maintenir tendues toutes les sangles servant à attacher le dispositif de retenue au véhicule et régler les sangles qui servent à retenir l'enfant. De plus les sangles ne doivent pas être vrillées.
- Remplacer le dispositif lorsqu'il a été soumis à des efforts violents dans un accident.
- Il est dangereux de modifier ou de compléter le dispositif en quoi que ce soit sans l'agrément de l'autorité compétente, ou à ne pas suivre scrupuleusement les instructions concernant l'installation fournies par le fabricant du dispositif de retenue pour enfants.
- Maintenir le siège à l'abri du rayonnement solaire, pour éviter que l'enfant ne puisse se brûler.
- Ne pas laisser les enfants sans surveillance dans un dispositif de retenue pour enfants.
- Veillez à ce que les bagages et autres objets susceptibles de causer des blessures à l'occupant du siège en cas de choc soient solidement arrimés.
- Ne pas utiliser le dispositif de retenue pour enfants sans la housse.
- Ne pas remplacer la housse du siège par une autre

housse que celle recommandée par le constructeur, car elle intervient directement dans le comportement du dispositif de retenue.

- Si vous avez un doute concernant l'installation et la bonne utilisation de votre siège veuillez contacter le fabricant du dispositif de retenue pour enfants.
- Installer votre système de retenue pour enfants aux places assises rangées dans la catégorie 'Universal' dans le manuel de l'utilisateur, en utilisant le trajet primaire de la ceinture.
- Ne pas utiliser de points de contact porteurs autres que ceux décrits dans les instructions et marqués sur le système de retenue.
- Toujours privilégier les places assises arrières même lorsque le code de la route autorise une installation à l'avant.
- Toujours s'assurer que la ceinture de la voiture est bouclée.
- Toujours vérifier qu'il n'y a pas de débris alimentaires ou autres dans la boucle.
- Veiller à ne pas installer l'enfant avec des vêtements trop volumineux en hiver.

### Votre Groupe 0+ (2)

1. Coque
2. Housse
3. Sangle d'épaule
4. Poignée ergonomique
5. Pare-soleil
6. Coussin réducteur
7. Protège harnais
8. Guide ceinture ventrale (x2)
9. Boucle du harnais
10. Bouton de déverrouillage du harnais
11. Sangle d'entre-jambes
12. Sangle de réglage
13. Guide ceinture diagonale

### Installation dans la voiture

**ATTENTION!** Ne pas installer votre Groupe 0+ sur le siège avant d'un véhicule équipé d'un AIRBAG. Positionnez toujours votre Groupe 0+ dos à la route. Placez le siège sur la banquette à l'avant ou à l'arrière de votre véhicule, toujours dos à la route, la poignée en position verticale (3). Bouclez la ceinture (4). Dégagez la ceinture de sécurité et faire passer la partie ventrale dans les guides latéraux (5) (6). Tirez et passez la partie diagonale de la ceinture à

l'arrière du siège auto, et glissez-la dans le guide à l'arrière de la coque (7) (8). Assurez-vous que la ceinture n'est pas vrillée, et tendez-la au maximum (9).

### Réglage du harnais de sécurité

Le harnais du siège auto doit être ajusté à la taille de votre enfant. Les harnais d'épaules peuvent être réglés à trois hauteurs, ils doivent être passés dans les boutonnières les plus proches des épaules de votre enfant. Passez les bretelles par les fentes de la coque et de la housse (10) (11) (12). Remettez-les en place, à la hauteur désirée et utilisez les mêmes fentes tant dans la coque que dans la housse.

- Desserrer le harnais: Appuyez sur l'ajusteur placé entre les jambes à l'avant du siège auto, et tirez sur les deux harnais d'épaules simultanément (13).
- Serrer le harnais: Tirez sur la sangle de réglage à l'avant du siège auto, il n'est pas nécessaire d'appuyer sur l'ajusteur (14).

**ATTENTION:** Un harnais bien ajusté contribue activement à protéger au mieux votre bébé. Vous ne devez pas pouvoir passer plus que l'épaisseur d'un doigt entre le harnais et l'enfant.

### Installation de l'enfant dans le siège auto

Ouvrez la boucle du harnais en appuyant sur le bouton rouge au centre de la boucle (15). Installez votre enfant dans le siège auto en vous assurant que son dos repose correctement sur le dossier du siège auto. Réunissez les deux extrémités des harnais d'épaules et fermez la boucle du harnais (16). Tirez sur la sangle de réglage du harnais afin que les harnais d'épaules soient correctement tendus contre votre enfant.

### Réglage de la poignée ergonomique

La poignée du siège auto a 4 positions. Pour passer d'une position à l'autre, appuyez simultanément sur les boutons de part et d'autre de la poignée (17):

- Position 1: utilisation en voiture, en balancelle et pour le transport (18).
- Position 2: utilisation en balancelle (19).
- Position 3: utilisation pour le rangement (20).

• Position 4: utilisation en transat en position fixe (21).

### Avertissement transat

Assurez-vous de toujours utiliser le système de retenue (harnais). Il est dangereux de poser ce transat en hauteur. L'utilisation de ce produit en tant que transat n'est pas recommandée pour des enfants qui peuvent s'asseoir tout seuls (âgés d'environ 9 mois, jusqu'à 9 kg). Ne jamais laisser l'enfant dans le transat sans surveillance.

### Rangement de la notice

Conservez cette notice en la rangeant entre la coque et la housse du Groupe 0+ (22).

### Conseils d'entretien

Toutes les parties textiles sont déhoussables. En cas de tâches légères, nettoyez à l'aide d'une éponge humidifiée avec de l'eau savonneuse ou lavez à la main à 30° dans de l'eau savonneuse. Ne pas utiliser de javel, ne pas repasser, ne pas laver en machine, ne pas mettre dans un sèche linge.

### AVERTISSEMENT

- Ce siège auto est un dispositif de retenue 'Universal' pour enfant. Homologué selon le règlement N°44/04, il est adapté à une utilisation générale dans les véhicules, et compatible avec la plus grande majorité (sauf exception) des sièges de véhicules.
- La parfaite compatibilité est plus facilement obtenue lorsque le constructeur du véhicule déclare que ses véhicules sont adaptés à recevoir des dispositifs de retenue 'Universal'.
- Ce dispositif de retenue est classé 'Universal', selon les critères d'homologation les plus strictes, par rapport aux modèles précédents qui ne correspondent plus à ces nouvelles dispositions.
- Adaptable uniquement sur les véhicules munis de ceintures de sécurité à 3 points d'ancrage, fixes ou avec enrouleurs, homologués selon le règlement UN/ECE N° 16 ou autre norme équivalente.
- En cas d'incertitude, contacter le fabricant du dispositif de retenue, ou votre revendeur.

**GB** Thank you for purchasing a Group 0+ car seat. If this seat does not give you full satisfaction, if you would like to change an accessory or obtain any help with regard to this product, you can contact our **customer services department**.

### SAFETY INSTRUCTIONS

**WARNING:** Read these instructions carefully before use and keep this guide in case you need to refer to it in the future. Failure to follow these instructions may affect your child's safety. To avoid any risk of falling, ensure that the handle of your Group 0+ is correctly locked and that your child's safety harness is always fastened. Only install your Group 0+ seat on a forward facing seat fitted with a 3 point safety belt (1).

### DO NOT USE THIS CHILD SEAT ON A PASSENGER SEAT FITTED WITH AN AIRBAG.

- Rigid elements and plastic parts of the child restraint device must be positioned and installed so that they do not, under normal vehicle usage conditions, become jammed under a moveable seat or in the vehicle door.
- Keep all straps used to attach the restraint device to the vehicle taut, and adjust the straps used to restrain the child. It is also important that the straps are not twisted.
- Replace the device when it has been subjected to violent stresses in an accident.
- It is dangerous to modify or add to the device in any way without approval of the competent authority. It is also imperative to follow meticulously the instructions provided by the manufacturer concerning installation of the child restraint device.
- Keep the seat sheltered from sunlight, so that the child cannot get burned.
- Do not leave children unsupervised while in a child restraint device.
- Make sure that luggage and other objects likely to cause injuries to the occupant of the seat if impact occurs are firmly secured.
- Do not use the child restraint device without the seat cover.
- Do not replace the seat cover with a cover other than the one recommended by the manufacturer, as it directly influences the behaviour of the restraint device.

- If you are in any doubt about installation and proper use of your seat, please contact the manufacturer of the child restraint device.
- Install your child restraint system at the seating positions arranged in the 'Universal' category in the users' manual, using the primary path of the belt.
- Do not use load-bearing contact points other than those described in the instructions and marked on the restraint system.
- Always give preference to rear seats, even if the highway code allows installation at the front.
- Always make sure that the car seatbelt is fastened.
- Always check that there is no food debris or other such matter in the buckle.
- In winter take care not to secure the child in with clothes that are too bulky.

### Your Group 0+ (2)

1. Shell
2. Cover
3. Shoulder strap
4. Ergonomic handle
5. Sun canopy
6. Support pillow
7. Belt pad
8. Lap belt guide (x2)
9. Harness buckle
10. Harness release button
11. Crotch strap
12. Adjustment strap
13. Diagonal belt guide

### In-car installation

**WARNING!** Do not install your Group 0+ seat on the front seat of a vehicle fitted with an AIRBAG. Always position your Group 0+ seat facing rearwards. Place the child seat on the front or back seat of your vehicle, always facing rearwards, with the handle in the vertical position (3). Buckle the belt (4). Pull out the seat belt and pass the lap section through the side guides (5) (6). Pull and pass the diagonal section of the belt behind the car seat, and slide it into the guide at the back of the shell (7) (8). Ensure that the belt is not twisted and stretch it as tightly as possible (9). **Adjustment of the safety harness**  
The car seat harness must be adjusted to the size of

your child. The shoulder harnesses can be adjusted to three heights, and they must be passed through the slots closest to your child's shoulders. Pull the shoulder belts through the slots in the shell and cover (10) (11) (12). Place the shoulder belts back, at the required height and use the same slots in both the shell and the cover.

- Loosen the harness: Press on the adjuster positioned between the legs at the front of the car seat, and pull on the two shoulder harnesses simultaneously (13).
- Tighten the harness: Pull on the adjustment strap at the front of the car seat; it is not necessary to press on the adjuster (14).

A properly adjusted harness actively contributes to the best possible protection for your baby. You must not be able to pass more than the thickness of a finger between the harness and the child.

### Installing the child in the car seat

Open the harness buckle by pressing on the red button in the centre of the buckle (15). Install your child in the car seat, ensuring that his/her back rests correctly against the back of the car seat. Bring together the two ends of the shoulder harnesses and close the harness buckle (16). Pull on the harness adjustment strap so that the shoulder harnesses are tightened correctly against your child.

### Adjustment of the ergonomic handle

The car seat handle has 4 positions. To move from one position to another, press the buttons on both sides of the handle at the same time (17):

- Position 1: use in the car, for rocking and for carrying (18).
- Position 2: use for rocking (19).
- Position 3: use for storage (20).
- Position 4: use as a recliner in the fixed position (21).

### Warning when using as a Recliner

Ensure that all the locking devices are engaged be-

fore use. It is dangerous to put this recliner on a surface above the ground. Not recommended for children who can sit up unaided (aged around 9 months, or from around 9 kg). Never leave your child in the recliner unsupervised.

### Storage of the user guide

Store this instruction manual between the shell and the cover of the Group 0+ car seat (22).

### Maintenance advice

All the fabric parts are removable. In case of light staining, clean using a sponge dampened with soapy water or wash by hand at 30° in soapy water. Never use bleach, do not iron, do not machine wash, do not tumble dry.

### NOTICE

- This is a 'Universal' Child restraint. It is approved to Regulation N° 44/04 series of amendments, for general use in vehicles and it will fit most, but not all, car seats.
- A correct fit is likely if the vehicle manufacturer has declared in the vehicle handbook that the vehicle is capable of accepting a 'Universal' child restraint for this age group.
- This child restraint has been classified as 'Universal' under more stringent conditions than those which applied to earlier designs which do not carry this notice.
- Only suitable if the vehicle is fitted with a type approved 3 point static or retractor safety belt in compliance with standard UN/ECE 16 or other equivalent standards.
- If in doubt, consult either the child restraint manufacturer or the retailer.



Z.I. de Montbertrand - Rue du Claret  
38230 Charvieu-Chavagneux  
FRANCE

www.nania.com